

Anfahrt Jakob-Haringer-Straße 6 & 8 (öffentl. Verkehrsmittel)

Techno-Z Bauteil 6 & 5

Einstieg:

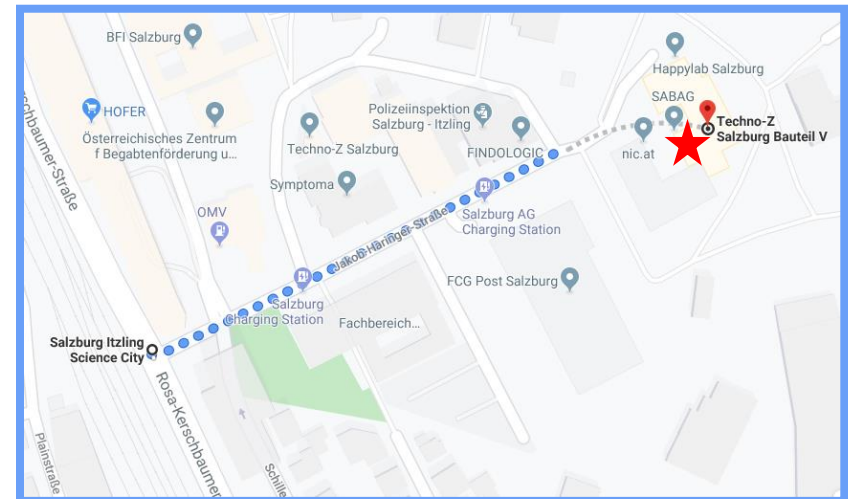
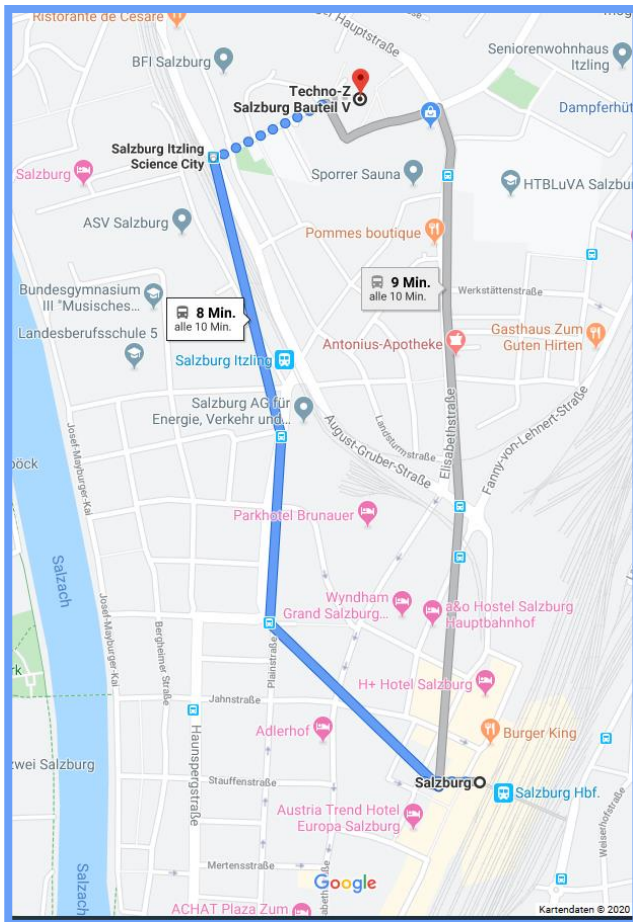
Hauptbahnhof Salzburg
Buslinie 6

Ausstieg:

Science City Itzling

Fußmarsch:

Gehen Sie die Jakob-Haringer-Straße entlang bis zum hintersten Gebäude. Hier befinden sich der Bauteil 5 & 6. Die Eingänge befinden sich im Innenhof.



Anfahrt Jakob-Haringer-Straße 6 & 8 (öffentl. Verkehrsmittel)

Techno-Z Bauteil 6 & 5

Einstieg:

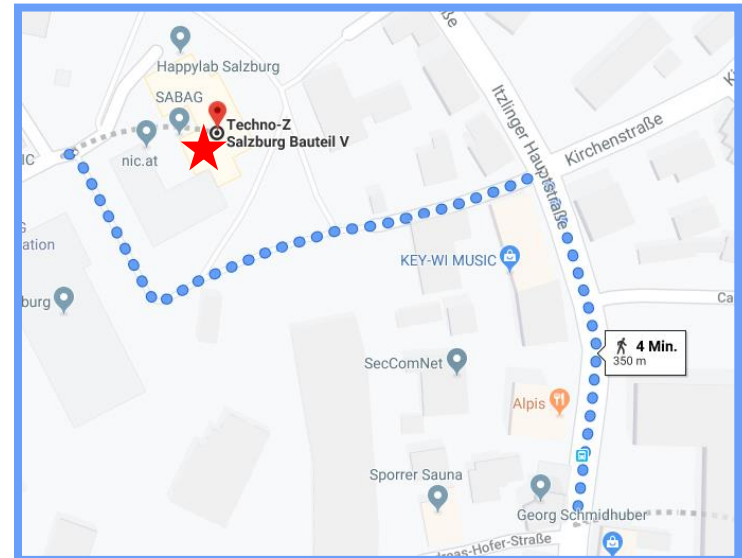
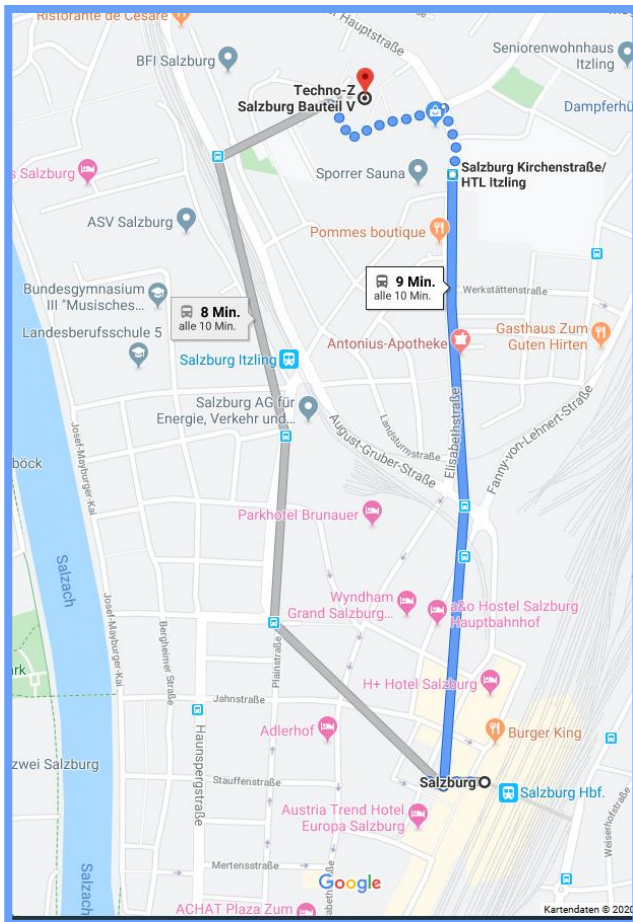
Hauptbahnhof Salzburg
Buslinie 3 oder 5

Ausstieg:

Kirchenstraße/ HTL

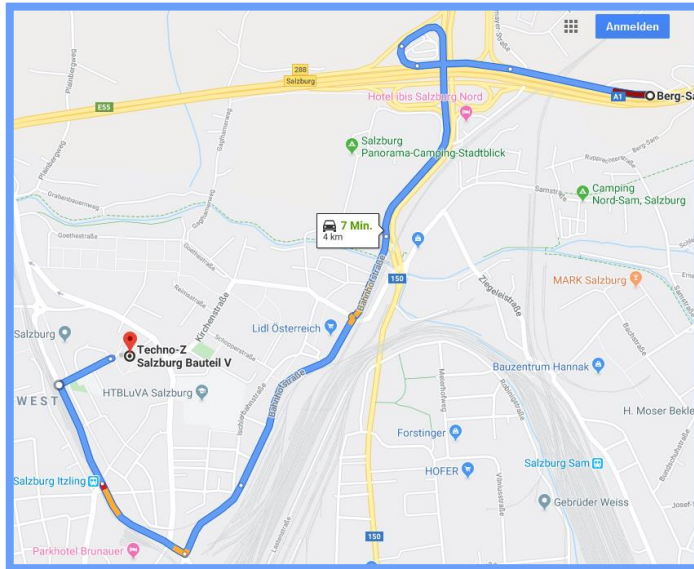
Fußmarsch:

Queren Sie die Straße und biegen Sie bei KEY-WI Music (rotes Haus) links ab. Gehen Sie die Straße entlang runter und folgen Sie dem Geh- und Radweg. Sie passieren linker Hand die Post und rechter Hand den Bauteil 6. Die Eingänge befinden sich im Innenhof.



Anfahrt Jakob-Haringer-Straße 6 & 8 (Auto + Parkmöglichkeit)

Techno-Z Bauteil 6 & 5



Von Der Autobahn A1 kommend fahren Sie Salzburg Nord ab. Halten Sie sich rechts und biegen sie leicht rechts in die Bahnhofstraße ab. Fahren Sie beim Kreisverkehr gerade aus. Weiter auf Fanny-von-Lehnert-Straße. Nehmen Sie im Kreisverkehr die erste Ausfahrt auf die August-Gruber-Straße. Weiter auf Rosa-Kerschbaum-Straße. Biegen Sie rechts ab auf die Jakob-Haringer-Straße.

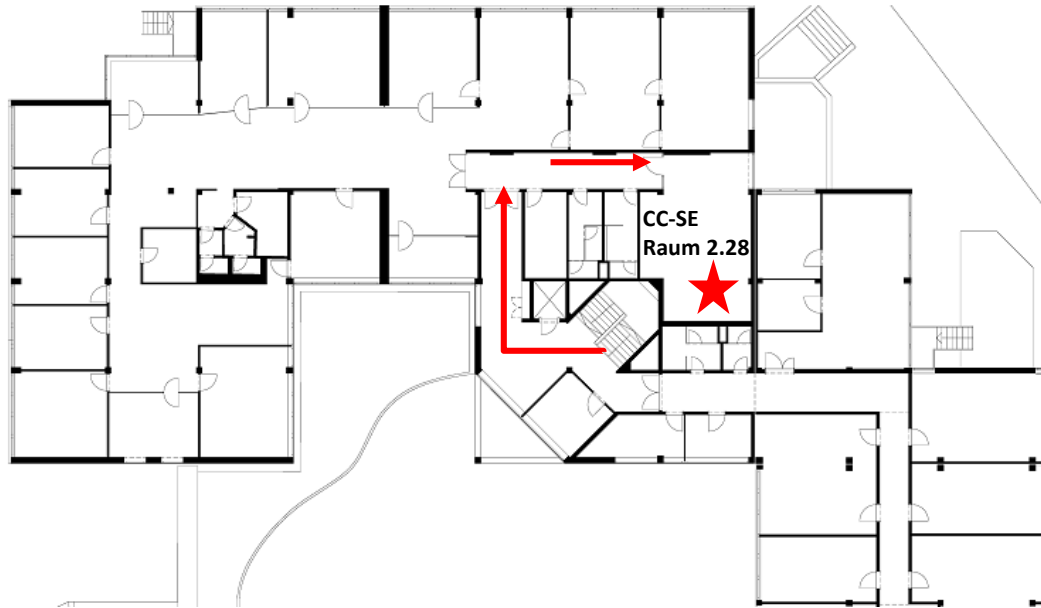
Sie können linker Hand nach der Tankstelle den **Parkplatz P1** benützen.

Parkgebühren: €1,50 je angefangene Stunde (erste 30 Minuten sind gebührenfrei);
Sonder-Tickets: Freitag-Nachmittagticket (ab 12 Uhr): €5, Samstag-Tagesticket: €5, Sonntag-Tagesticket: €5

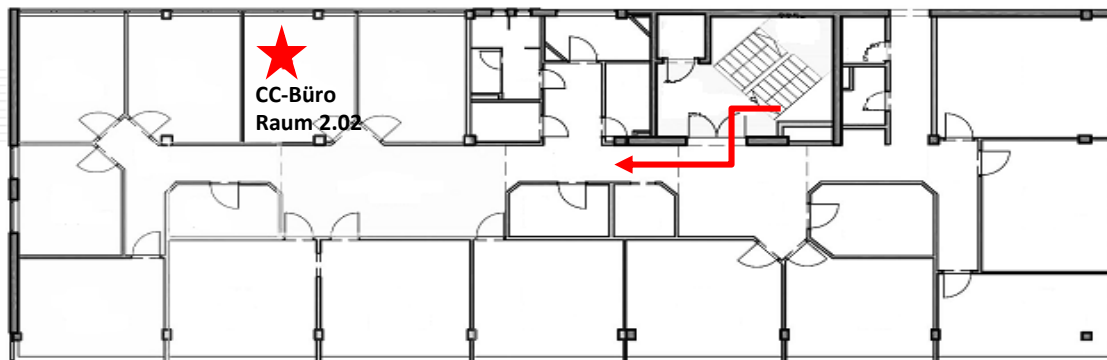


Gebäudeplan Jakob-Haringer-Straße 6 & 8

Bauteil 6 & 5



CC-SE Raum 2.28
Jakob-Haringer-Straße 8
Bauteil 5
2. Stock



CC-Büro
Jakob-Haringer-Straße 6
Bauteil 6
2. Stock