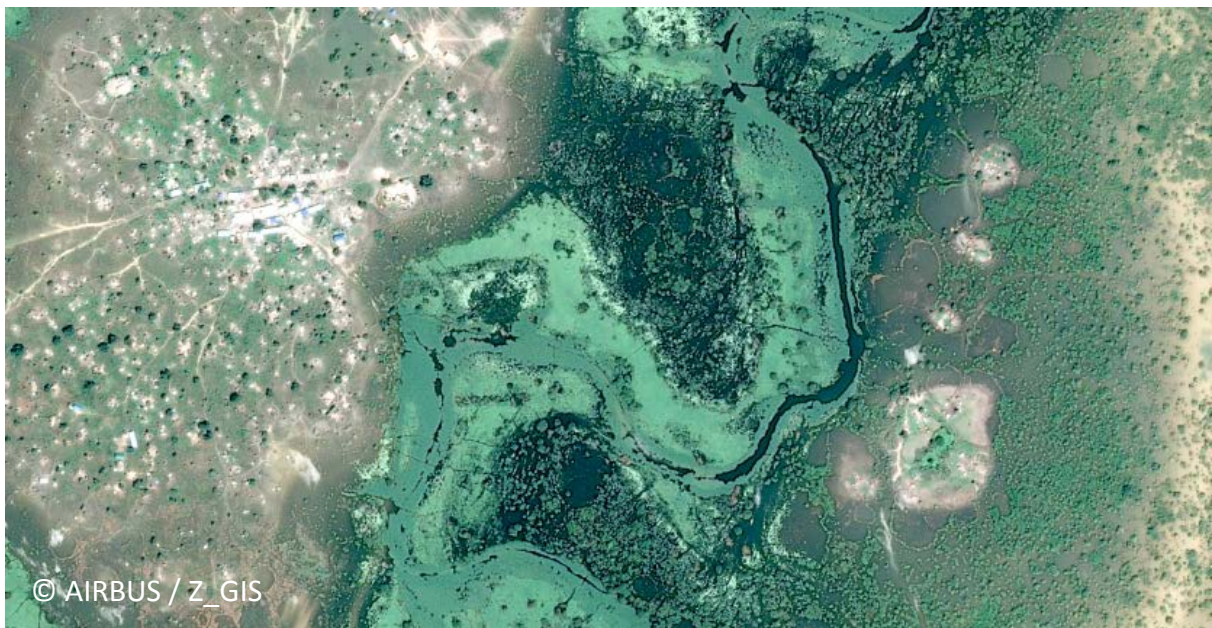


SchülerUNI
Salzburg



Über Grenzen hinweg: Geodatenanalyse bringt Hilfe



Wertvolle Hilfe aus dem All: „Ärzte ohne Grenzen“ setzt bei seinen Einsätzen auf Satellitendaten vom [Christian Doppler Labor GEOHUM](#) der Paris Lodron Universität Salzburg.

Schon seit vielen Jahren arbeiten die Expert*innen des [Fachbereichs für Geoinformatik der Universität Salzburg \(Z GIS\)](#) mit „Ärzte ohne Grenzen“ zusammen. Sie versorgen die humanitären Nothelfenden bei ihren Einsätzen mit wichtigem Kartenmaterial. Die Datenbasis dafür sind Aufnahmen von Satelliten. Der Leiter des Christian Doppler Labors GEOHUM Assoz. Prof. Priv.-Doz. Mag. Dr. Stefan Lang erklärt gemeinsam mit Mag. Barbara Riedler wie diese eingesetzt werden, um beispielsweise die Zugänglichkeit nach Überschwemmungen zu untersuchen, Bevölkerungszahlen abzuschätzen oder Konfliktsituationen festzustellen.

Datum: 19.11.2020

Uhrzeit: 14:30 – 15:30 Uhr

Ort: Naturwissenschaftliche Fakultät, Hellbrunnerstraße 24, Audi Max oder virtuell

Anmeldung/Kontakt:

Mag.^a Sylvia Kleindienst

Universität Salzburg – Science for Kids & Teens

Tel. 0662/ 8044 – 2029

schueleruni@sbg.ac.at